

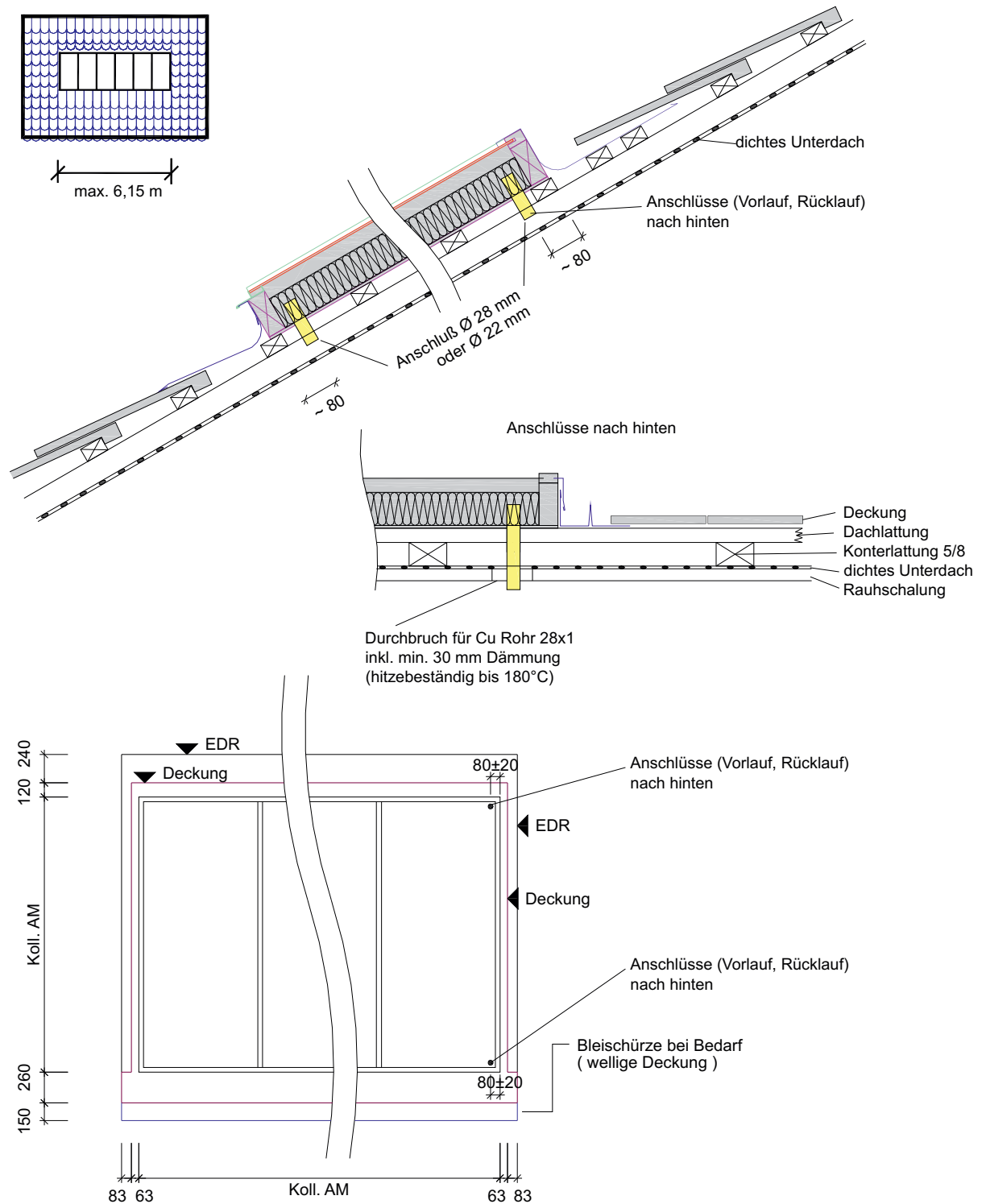
Einbaudetails: Dachintegration

Kollektoreinbau auf Dachlattung

mit Schluchtenblech in einem Teil

ökoTech Eindeckrahmen für Einzelkollektoren auf Dachlattung

Entwässerung erfolgt seitlich



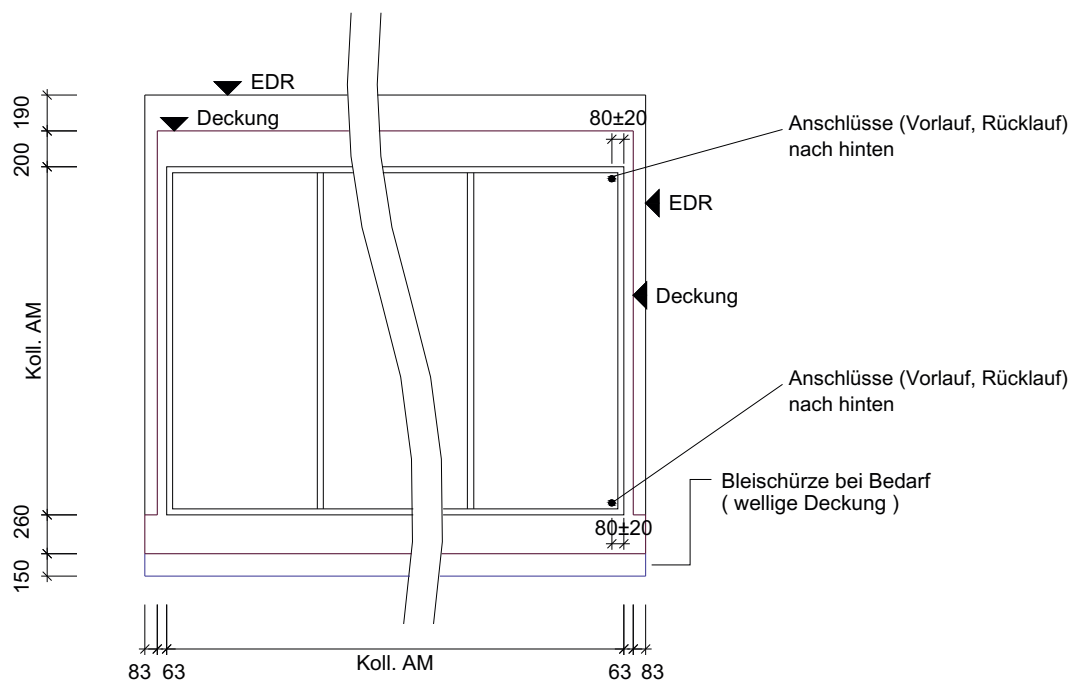
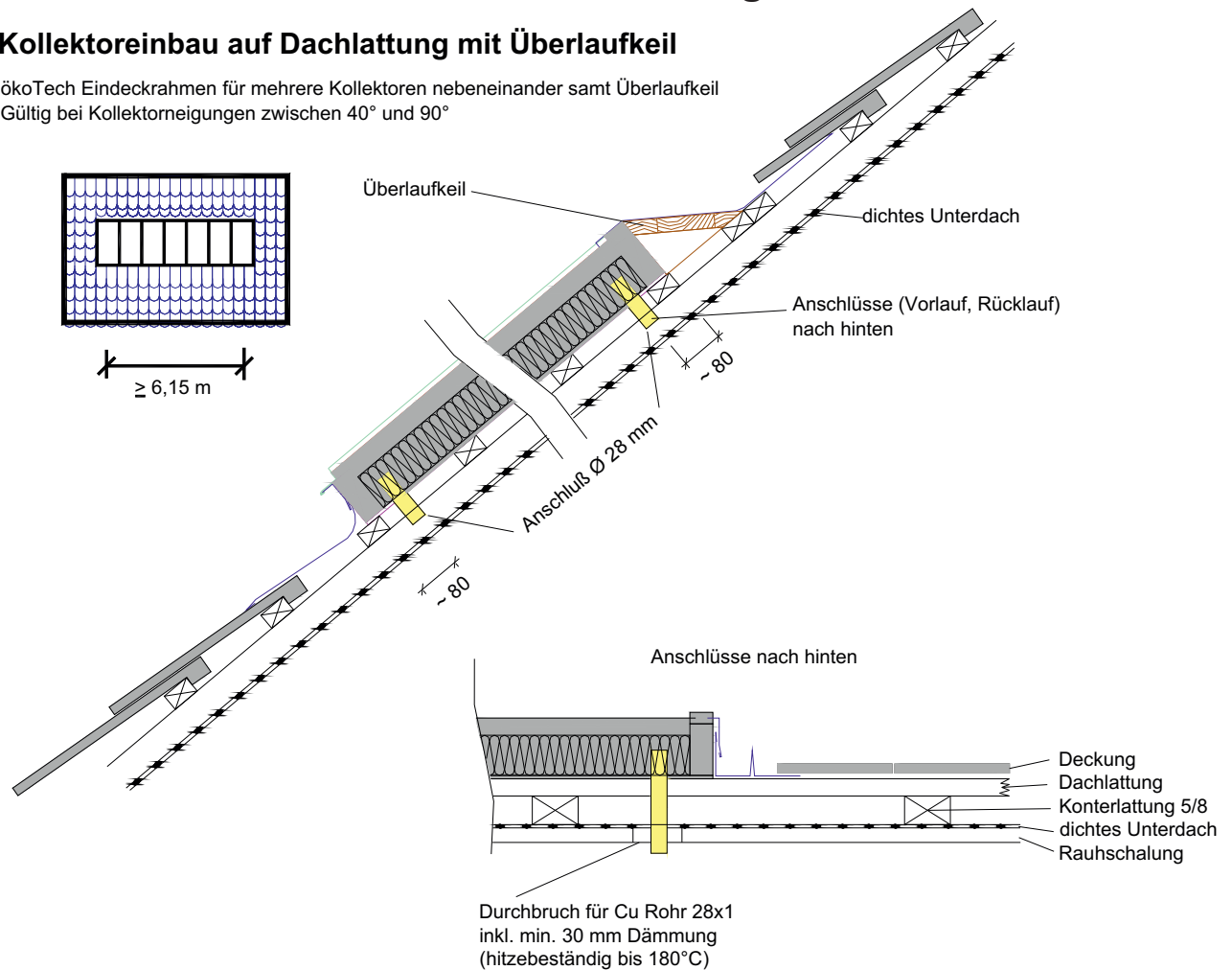
Material des Eindeckrahmens: Alu anthrazit

Achtung: Nicht geeignet für Wellernit + Blechdächer

Einbaudetails: Dachintegration

Kollektoreinbau auf Dachlattung mit Überlaufkeil

ökoTech Eindeckrahmen für mehrere Kollektoren nebeneinander samt Überlaufkeil
Gültig bei Kollektorneigungen zwischen 40° und 90°

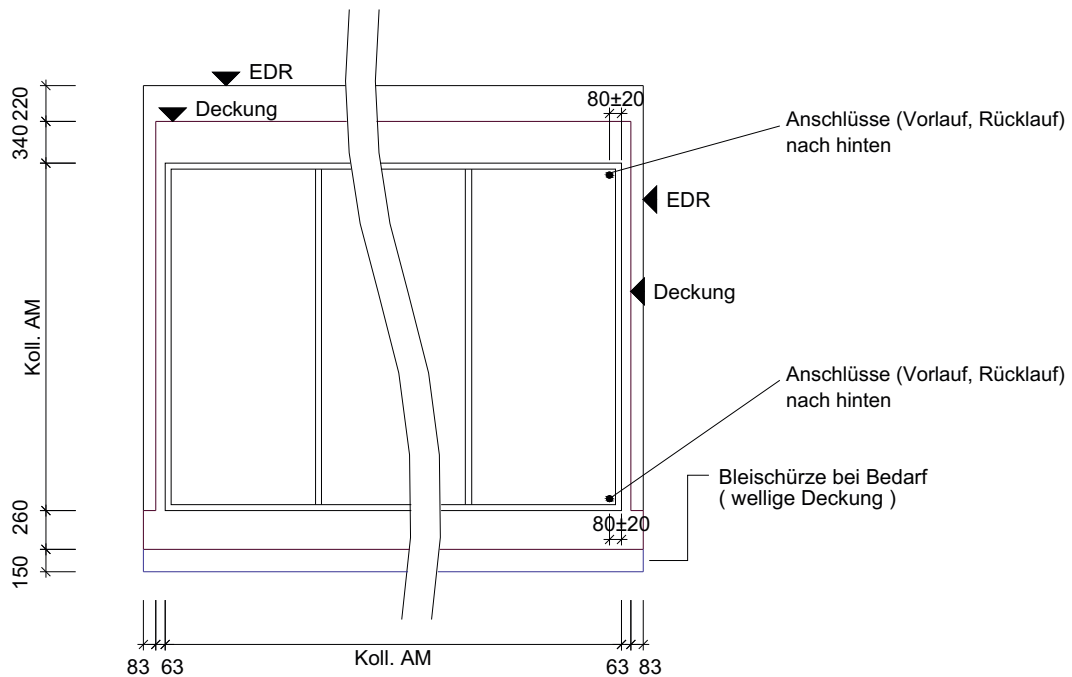
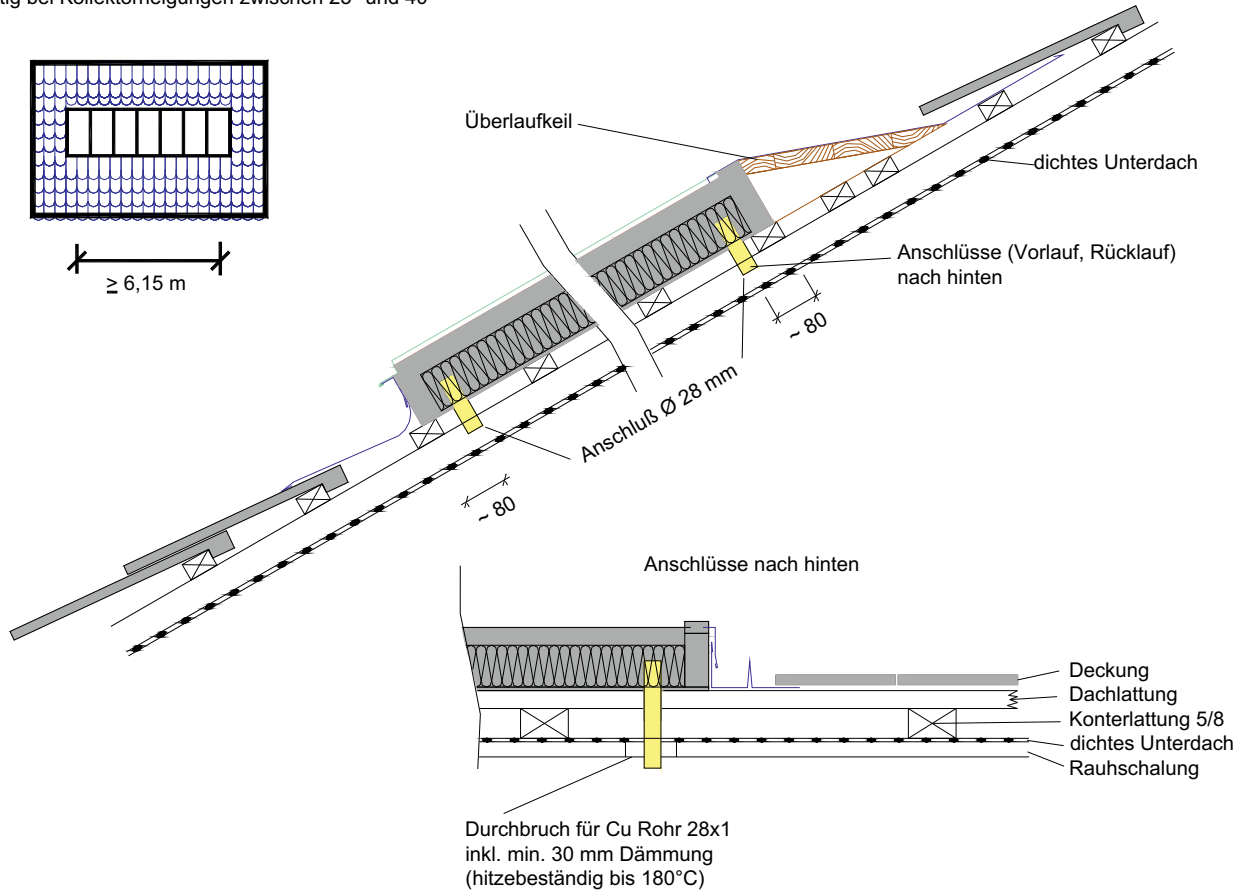


Material des Eindeckrahmens: Alu anthrazit
Achtung: Nicht geeignet für Well eternit + Blechdächer

Einbaudetails: Dachintegration

Kollektoreinbau auf Dachlattung mit Überlaufkeil

ökoTech Eindeckrahmen für mehrere Kollektoren nebeneinander samt Überlaufkeil
Gültig bei Kollektorneigungen zwischen 25° und 40°



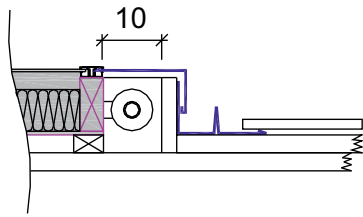
Material des Eindeckrahmens: Alu anthrazit
Achtung: Nicht geeignet für Wellenernit + Blechdächer

Einbaudetails: Dachintegration

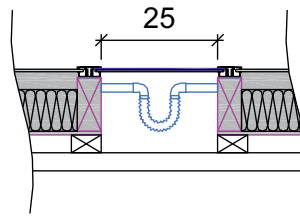
Verschaltkanäle - Verblechungen

Kollektoreindeckrahmen mit Verschaltkanälen - Varianten je nach projektspezifischer Kollektoranordnung und -Kollektorverschaltung

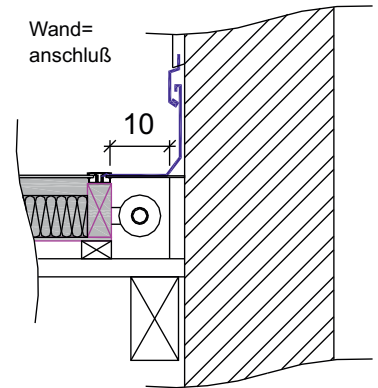
Verschaltung
seitlich



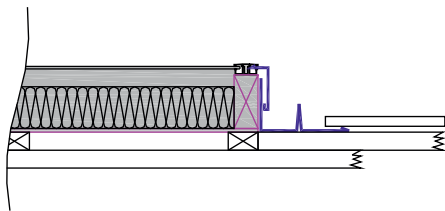
Verschaltung mit
Flexverbindung



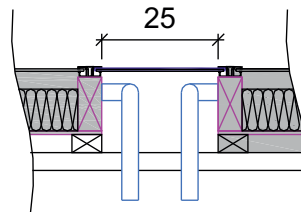
Wand=
anschluß



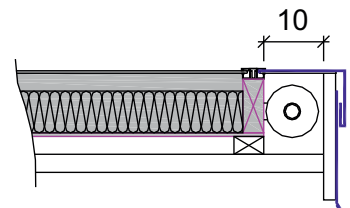
kein Verschalt=
kanal



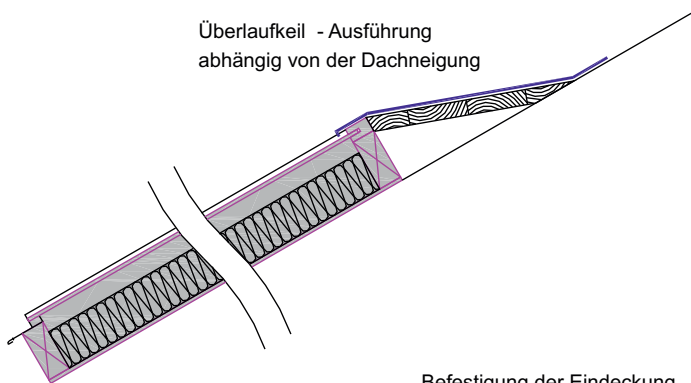
Verschaltkanal mit
Dachdurchdringung



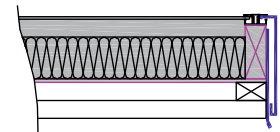
Ortgang mit
Verschaltkanal



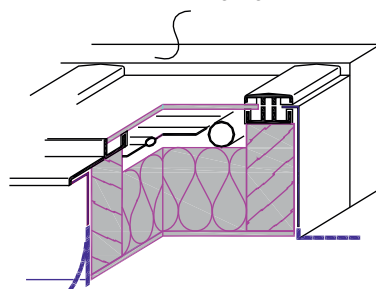
Überlaufkeil - Ausführung
abhängig von der Dachneigung



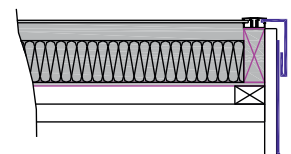
Ortgang ohne
Verschaltkanal



Befestigung der Eindeckung



Ortgang ohne
Verschaltkanal
mit Ortgangbrett

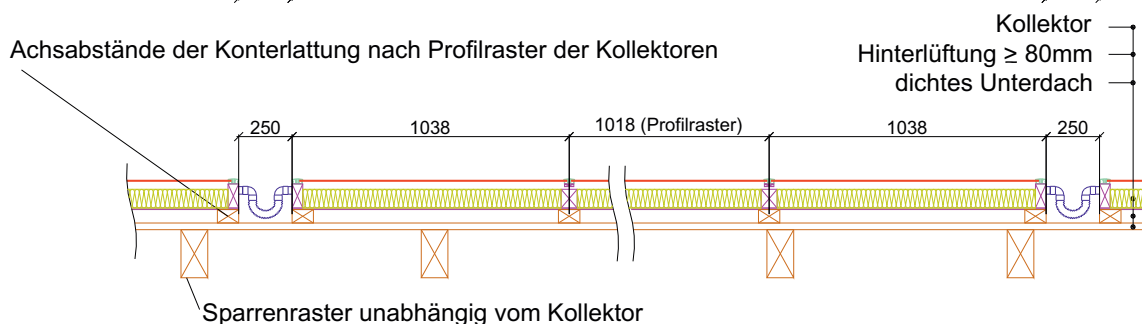
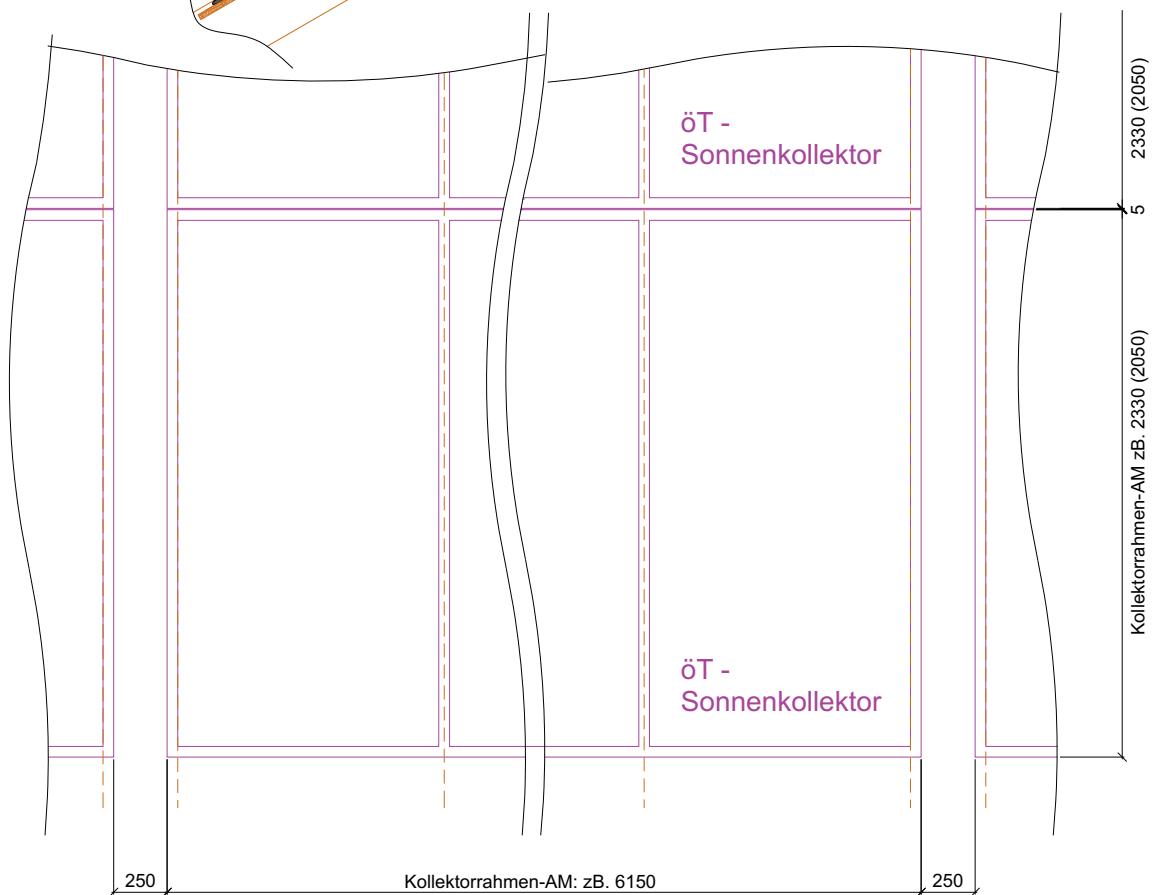
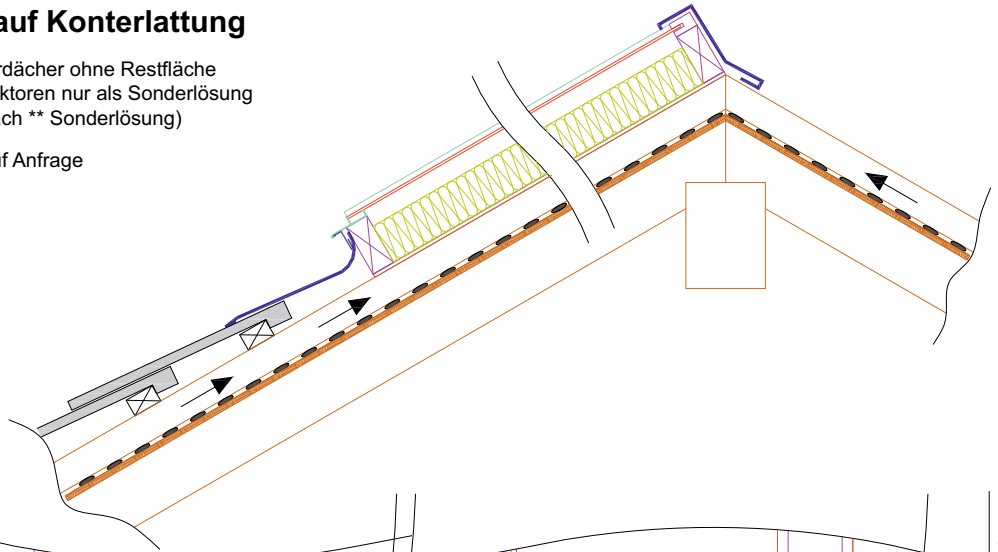
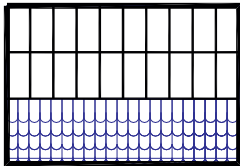


Einbaudetails: Dachintegration

Kollektoreinbau auf Konterlattung

Einsatzbereich für Kollektordächer ohne Restfläche
Anwendung bei Einzelkollektoren nur als Sonderlösung
(siehe Kollektoreinbau Indach ** Sonderlösung)

Kollektoreindeckrahmen auf Anfrage



Achtung: Nicht geeignet für Wellblech + Blechdächer